

**NOEMALIFE**  
WE CARE

**Dedalus**  
HEALTHCARE SYSTEMS GROUP

---

# PREVENTION FOR POPULATION

per la promozione della  
salute

[www.dedalus.eu](http://www.dedalus.eu)

**PXP**  
**PREVENTION X POPULATION**

**INTEGRAZIONE  
 PIANIFICAZIONE  
 CONTROLLO E MOBILITÀ**

## IL CONTESTO

Il Dipartimento di Sanità Pubblica, struttura tecnico funzionale delle aziende sanitarie locali, è preposto alla promozione della tutela della salute collettiva, della prevenzione delle malattie, del miglioramento della qualità di vita, del benessere animale e della sicurezza alimentare.

L'articolazione delle aree dipartimentali di sanità pubblica, della tutela della salute negli ambienti di lavoro e della sanità pubblica veterinaria prevede, seppur con alcune differenze da Regione a Regione, strutture organizzative dedicate.

### ..... DIPARTIMENTO SANITÀ PUBBLICA .....



# LA SOLUZIONE

**P4P, Prevention for Population**, è la piattaforma applicativa per la gestione completa di tutti i servizi del Dipartimento di Sanità Pubblica in grado di supportare la gestione delle tipiche problematiche che si riscontrano nell'informatizzazione degli Enti Pubblici, dove documenti, informazioni e compiti vengono trasferiti da un ufficio all'altro nell'ambito di un procedimento, seguendo un predeterminato insieme di regole e condividendo risorse e risultati comuni.

P4P si configura come una soluzione che permette la digitalizzazione e l'automazione dei processi delle specifiche strutture organizzative attraverso l'alimentazione, l'aggiornamento e la condivisione di una importante base informativa. Estremamente configurabile e parametrico, Prevention for Population consente la pianificazione strategica e la gestione di tutte le attività delle strutture sanitarie territoriali riducendo i margini di errore e garantendo funzioni di governo direzionale ed epidemiologico grazie a una serie di cruscotti definibili in base a vari livelli di responsabilità (struttura, servizio, dipartimento, centro di responsabilità, direzione).

# I MODULI

P4P ha una struttura modulare, con servizi attivabili separatamente, tuttavia assicura sempre la condivisione delle anagrafiche, dello storico delle attività e delle procedure, oltre alla tracciabilità completa delle informazioni.



**Prevenzione e  
Sicurezza  
Ambienti di Lavoro**



**Impiantistica**



**Igiene e  
Sanità Pubblica**



**Igiene  
Alimenti e  
Nutrizione**



**Veterinaria**



**Medicina  
Sportiva**



**Medicina  
Legale**



**Dipartimento di  
Salute Mentale**

# PXP

## PREVENTION X POPULATION

PREVENZIONE E SICUREZZA  
AMBIENTI DI LAVORO

## IL CONTESTO

Le attività di controllo e vigilanza degli ambienti di lavoro, programmate o su richiesta dell'Autorità Giudiziaria e svolte nell'ambito dell'ASL di appartenenza, prevedono la verifica dell'applicazione delle norme in materia di igiene e sicurezza nei luoghi di lavoro, la misurazione dei fattori di rischio chimici o fisici e il riconoscimento delle cause e delle responsabilità nei casi di infortunio e di malattia professionale. L'obiettivo è realizzare condizioni di lavoro sicure e igienicamente adeguate attraverso attività di informazione, formazione e assistenza al lavoratore, all'azienda, al cittadino, ai medici competenti e ai medici di base ed effettuando attività di controllo e vigilanza su attrezzature e impianti, nonché su procedure di lavoro e sistemi organizzativi aziendali della prevenzione.

## I BISOGNI

- controllare i fattori di rischio per la salute negli ambienti di lavoro
- vigilare sulle condizioni di igiene e sicurezza nel rispetto dei regolamenti vigenti
- effettuare accertamenti su cause e responsabilità nei casi di infortunio e malattia professionale
- promuovere l'educazione alla salute per i soggetti esposti a rischio
- assistere le imprese e i lavoratori nell'attuazione delle normative e nelle problematiche tecnico-sanitarie
- coordinare gli accertamenti dei medici competenti delle aziende
- indagare sui fattori di inquinamento e verificare i piani di lavoro di bonifica amianto

## LA SOLUZIONE

Il modulo P4P di Prevenzione e Sicurezza Ambienti di Lavoro permette di gestire con sistematicità, precisione e metodo le diverse funzioni previste, tra cui:

- attività sanitarie (visite mediche di idoneità lavorativa, tutela delle lavoratrici madri, del lavoratore disabile e dei minori)
- attività di assistenza e informazione (educazione sanitaria, promozione della salute)
- attività amministrative e autorizzative (pareri igienico-sanitari per i nuovi insediamenti produttivi, per l'autorizzazione all'utilizzo di gas tossici, per i piani di lavoro nelle bonifiche dell'amianto)
- attività giudiziarie

Il modulo dispone di una modalità online per la gestione completa in mobilità delle ispezioni e della vigilanza sui cantieri edili.

## IL CONTESTO

Il controllo degli impianti nei luoghi di lavoro e negli edifici a uso civile prevede il rilascio delle certificazioni per l'utilizzo o la chiusura degli stessi e le verifiche, sia in modo programmato sia su richiesta, degli impianti a pressione, di sollevamento e di riscaldamento centralizzati dei condomini e degli stabilimenti industriali, degli ascensori negli edifici a uso civile e degli impianti elettrici di "messa a terra" e di protezione da scariche atmosferiche.

Per garantire la sicurezza dei lavoratori, il datore di lavoro ha l'obbligo di sottoporre le attrezzature e i macchinari a visita periodica, con la frequenza indicata e nel rispetto dei termini imposti dalla legge. Per l'esecuzione della prima verifica, è necessario rivolgersi all'Inail territorialmente competente mentre per i controlli successivi all'ASL o ai soggetti privati abilitati.

## I BISOGNI

- registrare le informazioni riguardanti gli impianti da verificare, le loro caratteristiche tecniche e tutte le informazioni della ditta d'installazione e quella per l'addebito delle relative fatture
- accedere all'archivio di tutti gli impianti del territorio e conoscere rapidamente lo stato di ogni singolo impianto di una ditta d'installazione
- gestire le prescrizioni per ogni impianto e le relative verifiche
- generare automaticamente le fatture relative alle ispezioni effettuate sulla base del tariffario predisposto dalla Regione
- trasferire le informazioni sulle fatture emesse direttamente alla Ragioneria

## LA SOLUZIONE

Il modulo P4P di Impiantistica si articola in cinque blocchi funzionali principali per rispondere alle esigenze di controllo e verifica:

- gestione degli archivi degli impianti previsti dagli obblighi di legge e dei relativi luoghi d'installazione
- gestione delle verifiche e delle prescrizioni
- fatturazione all'utenza
- controllo e programmazione del lavoro dei Tecnici
- stampe e statistiche

Il modulo dispone di una modalità online per la gestione in mobilità delle verifiche sugli impianti.



**PXP**  
**PREVENTION X POPULATION**  
**IMPIANTISTICA**



# PXP

## PREVENTION X POPULATION

### IGIENE E SANITÀ PUBBLICA

## IL CONTESTO

La sorveglianza e la prevenzione dei principali rischi presenti in tutti gli ambienti di vita sono tesi a migliorare le condizioni individuali e collettive attraverso una serie di interventi diversificati e finalizzati a prevenire l'insorgenza di malattie, soprattutto di tipo infettivo e cronico-degenerativo. In alcune circostanze, è necessaria l'azione coordinata con altri servizi del Dipartimento di Prevenzione – nello specifico, Igiene Alimenti e Nutrizione, Prevenzione e Sicurezza Ambienti di Lavoro, Veterinaria – e con enti istituzionali come le ARPA, che forniscono un supporto tecnico-scientifico, oltre che strumentale e laboratoristico, nell'adempimento delle attività di tutela della salute collettiva a valenza ambientale.

## I BISOGNI

- condividere informazioni e collaborare con altri Servizi del Dipartimento
- distribuire in tempo reale ad altri uffici le pratiche di Igiene Pubblica
- pianificare in modo efficiente le attività di controllo per un risparmio sensibile in termini di tempo e di risorse dedicate
- velocizzare i processi ispettivi

## LA SOLUZIONE

Il modulo P4P di Igiene e Sanità Pubblica permette l'espletamento delle attività di:

- raccolta e analisi dei dati epidemiologici e ambientali per l'individuazione dei rischi prioritari presenti sul territorio e delle modalità per contrastarli
- analisi e valutazione dell'impatto dei fattori di nocività ambientale sulla salute nella pianificazione territoriale e urbanistica
- identificazione e attuazione di interventi necessari per la profilassi delle malattie infettive e diffuse
- promozione, tramite l'educazione sanitaria e l'informazione, di atteggiamenti e comportamenti positivi per la prevenzione di incidenti e malattie
- gestione dei flussi informativi

Il modulo dispone di una modalità online per la gestione in mobilità delle ispezioni di vigilanza e delle emissioni pareri.

## IL CONTESTO

La prevenzione dei rischi legati all'alimentazione avviene tramite controlli, sia preliminari che periodici e anche in collaborazione con il Servizio Veterinario, sui requisiti strutturali e funzionali delle imprese e degli esercizi che producono, commerciano e somministrano alimenti e bevande. È indispensabile certificare l'idoneità sanitaria dei lavoratori del settore alimentare, intervenire in caso di intossicazioni alimentari, vigilare sull'uso di prodotti fitosanitari e garantire la sorveglianza nutrizionale delle comunità scolastiche e assistenziali.

## I BISOGNI

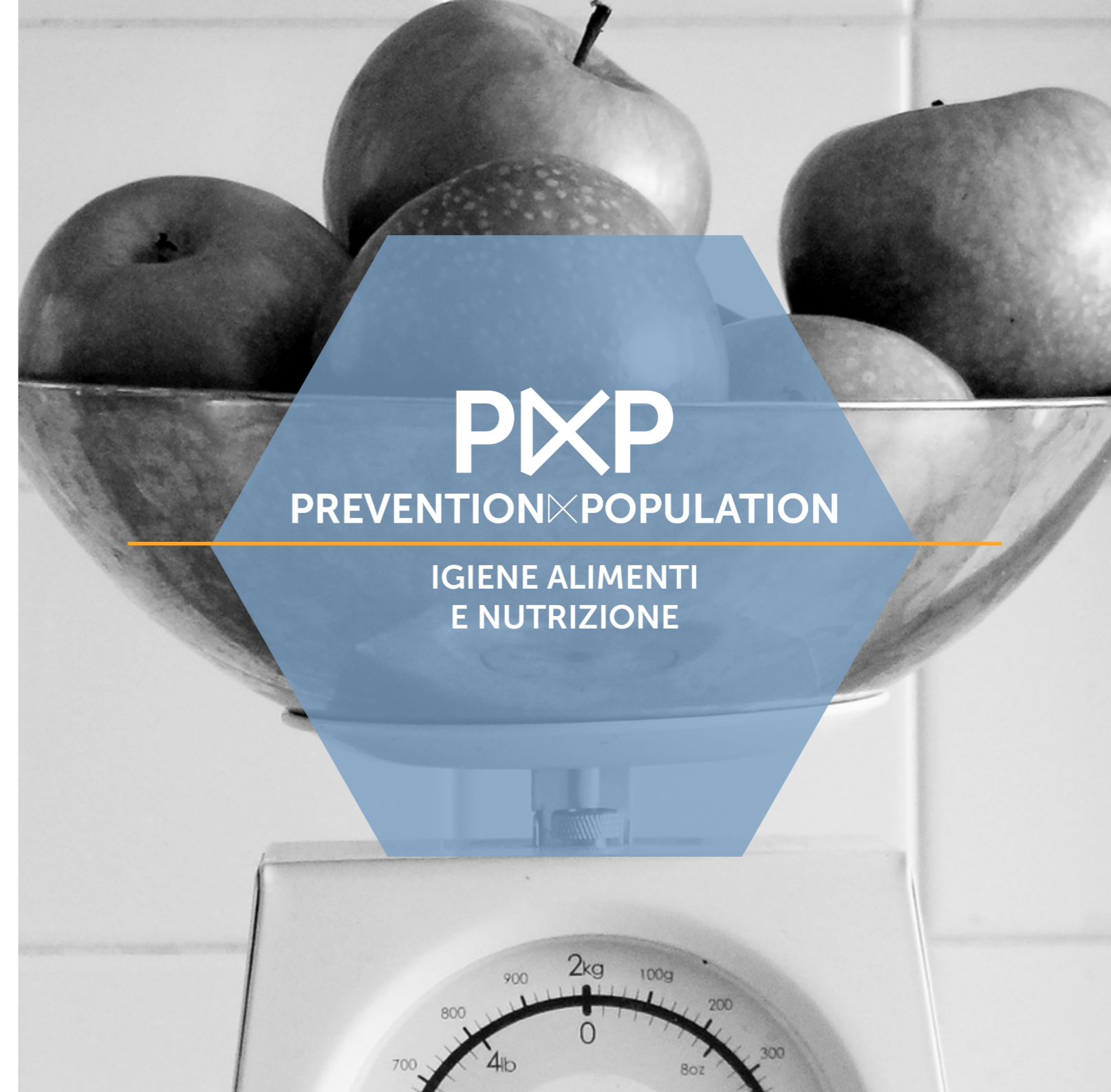
- condividere le informazioni e cooperare con altri servizi del Dipartimento
- velocizzare i processi ispettivi
- compiere i sopralluoghi senza necessità di tornare in ufficio per la registrazione
- effettuare la pre-accettazione automatica dei campioni e riceverne i referti attraverso l'integrazione con l'Istituto Zooprofilattico
- assicurare l'ottimale integrazione delle diverse professionalità e un punto di accesso unico e integrato per gli utenti

## LA SOLUZIONE

Il modulo P4P di Igiene Alimenti e Nutrizione costituisce uno strumento efficace nella gestione delle attività di vigilanza e controllo in ambito alimentare e nutrizionale, articolandosi in cinque blocchi funzionali:

- sicurezza degli alimenti e delle bevande
- tutela delle acque destinate al consumo umano
- classificazione di rischio delle industrie alimentari e pianificazione dei controlli
- formazione per gli addetti al settore
- educazione sanitaria, assistenza qualificata e informazione al cittadino consumatore

Il modulo dispone di una modalità online per la gestione completa in mobilità delle ispezioni e della classificazione di rischio delle imprese.





# PXP

## PREVENTION X POPULATION

### VETERINARIA

## IL CONTESTO

La tutela e il controllo della salute del patrimonio zootecnico e dei prodotti alimentari di origine animale avvengono tramite ispezioni e test diagnostici-clinici lungo tutte le filiere coinvolte, a partire dalla produzione dei foraggi fino all'immissione in commercio degli alimenti, ricoprendo un ruolo centrale nella tutela della salute dei consumatori.

## I BISOGNI

- pianificare in modo efficiente le attività di controllo per un risparmio sensibile in termini di tempo e di risorse dedicate
- aggiornare in tempo reale l'archivio dei capi e degli allevamenti, integrato con la Banca Dati Nazionale, per una corretta vigilanza e profilassi
- effettuare la pre-accettazione automatica dei campioni veterinari e riceverne i referti attraverso l'integrazione con l'Istituto Zooprofilattico

## LA SOLUZIONE

Il modulo P4P di Veterinaria consente di velocizzare le verifiche durante i sopralluoghi e permette di gestire l'operatività per mezzo di un unico strumento, condiviso e integrato con le banche dati esterne, pur mantenendo l'autonomia tecnico-funzionale e organizzativa tra le tre aree veterinarie

- area "A" – Sanità animale: sorveglianza epidemiologica e profilassi per l'eradicazione delle malattie infettive e diffusive degli animali
- area "B" – Igiene degli alimenti di origine animale: controllo igienico sanitario nei settori della produzione, trasformazione, conservazione, commercializzazione, trasporto e deposito, distribuzione e somministrazione degli alimenti di origine animale
- area "C" – Igiene degli allevamenti e delle produzioni zootecniche: controllo e vigilanza sulla distribuzione e impiego del farmaco veterinario, in coordinamento con il servizio farmaceutico, e indagini relativamente a trattamenti illeciti o impropri

Il modulo dispone di una modalità online per la gestione completa in mobilità delle ispezioni veterinarie di area A/C e B e del campionamento.

## IL CONTESTO

La valutazione della condizione fisica di un soggetto, con le corrette indicazioni per la pratica dello sport scelto, permette di rintracciare, anche a livello preventivo, le patologie a esso correlate, sia in età giovanile sia in età adulta. I giovani individui spesso effettuano il primo vero controllo medico proprio in occasione della visita di idoneità per una pratica sportiva, il che consente di scoprire, talvolta, delle patologie inaspettate. Nel caso delle persone adulte, tale visita medica consente di fornire indicazioni relative al tipo di attività a cui ci si può sottoporre senza rischi.

## I BISOGNI

- svolgere le visite mediche in tempi rapidi e con strumenti di registrazione e rendicontazione semplici e affidabili
- creare e conservare digitalmente la cartella clinica dell'atleta
- fruire in modo immediato le informazioni per l'analisi dei dati e per la reportistica
- gestire in modo completo le agende associandole alla disponibilità dei medici o della sede ambulatoriale

## LA SOLUZIONE

Il modulo P4P di Medicina Sportiva è uno strumento efficace, efficiente e flessibile in grado di gestire le attività amministrative e cliniche correlate al rilascio delle certificazioni di idoneità alla pratica sportiva agonistica e non e di rispondere ai bisogni informativi e alle scelte organizzative degli attori coinvolti. Garantisce l'integrazione con il laboratorio analisi, per il recepimento degli esiti degli esami, e con gli strumenti per la compilazione automatica della cartella dell'atleta.



**PXP**  
**PREVENTION X POPULATION**  
**MEDICINA SPORTIVA**



# PXP

## PREVENTION X POPULATION

### MEDICINA LEGALE

## IL CONTESTO

Le prestazioni medico-legali erogate sul territorio consentono le verifiche e il rilascio di certificazioni allo scopo di valutare se sussistano condizioni cliniche tali da poter riconoscere determinati benefici all'utente o considerare il soggetto idoneo o meno a svolgere determinate attività. A tal fine vengono svolti accertamenti di natura sanitaria su richiesta sia degli interessati che di enti, amministrazioni pubbliche e datori di lavoro privati, presso strutture distrettuali afferenti a una centrale, che svolge attività di programmazione, coordinamento e integrazione funzionale, fornendo modelli operativi tesi a unificare e uniformare le prestazioni.

## I BISOGNI

- condividere le informazioni con gli altri servizi del Dipartimento di Prevenzione
- rispettare la normativa sulla privacy e trasferire i dati sensibili mediante canali sicuri
- interfacciarsi con l'INPS per la comunicazione delle pratiche registrate
- effettuare analisi statistiche sui dati registrati
- soddisfare i debiti regionali verso le Regioni
- gestire i calendari delle sedute di Commissione

## LA SOLUZIONE

Il modulo P4P di Medicina Legale, integrato con il Ministero dei Trasporti e della Motorizzazione Civile e con l'INPS quando richiesto, si articola in cinque blocchi funzionali principali:

- invalidità Civile, per la gestione delle visite e delle sedute di Commissione e l'emissione del parere in merito alla richiesta di invalidità
- visite Fiscali, per la gestione delle visite e della richiesta di visita da parte dell'azienda tramite portale pubblico di accesso
- certificazioni Medico-Legali, atte alla redazione di pareri e certificati inerenti la medicina legale
- patenti, per la gestione della visita e l'emissione dell'autorizzazione alla guida di vetture e natanti
- patenti speciali, per la gestione della Commissione e della visita atta al rilascio di patenti speciali

## IL CONTESTO

La promozione della prevenzione, della diagnosi, della cura e della riabilitazione del disagio psichico e dei disturbi mentali nei soggetti maggiorenni sono attive per la popolazione residente in ciascun territorio dell'ASL di competenza. Data la complessità di tali problematiche, la presa in carico della persona avviene nella sua interezza, attraverso approcci multidisciplinari e un'organizzazione di rete che integra strutture territoriali e ospedaliere (Centri di Salute Mentale, Centri Diurni, Comunità Alloggio a Utenza Psichiatrica, Residenza Sanitaria Psichiatrica e Servizio Psichiatrico di Diagnosi e Cura).

## I BISOGNI

- migliorare le attività di accoglienza e ambulatoriali e le prestazioni territoriali programmate
- incrementare l'efficienza e l'efficacia dei prodotti/servizi legati alle attività di sanità mentale
- condividere dati e informazioni con altri utenti
- configurare in modo personalizzato la reportistica
- conformarsi alle vigenti normative per la fruibilità delle prestazioni del SSN

## LA SOLUZIONE

Il modulo P4P del Dipartimento di Salute Mentale consente di gestire diverse tipologie di progetti terapeutici, attraverso l'erogazione di visite specialistiche ambulatoriali o domiciliari, colloqui di psicoterapia, attività residenziali o in semiresidenzialità:

- trattamenti psicologici
- trattamenti farmacologici
- trattamenti di sostegno
- riabilitazione
- interventi sociali
- accertamenti medico/legali

L'anagrafe degli assistiti, integrata nella piattaforma P4P, è costantemente aggiornata attraverso le attività routinarie di prestazioni sanitarie.



**PXP**  
**PREVENTION X POPULATION**

**DIPARTIMENTO  
DI SALUTE MENTALE**

**PARAMETRIZZAZIONE**

per il costante allineamento del sistema all'organizzazione e alla pianta organica

**MOBILE**

per la gestione in mobilità delle ispezioni (moduli Prevenzione e Sicurezza Ambienti di Lavoro, Veterinaria, Igiene Alimenti e Nutrizione, Impiantistica, Igiene e Sanità Pubblica)

**AUTOMATISMI**

per la produzione della reportistica relativa ai debiti informativi e per la stampa di certificati e verbali

**PUNTI DI FORZA****MODULARITÀ E SCALABILITÀ**

per assecondare efficacemente i diversi bisogni e priorità organizzative di diffusione delle aziende sanitarie locali

**ARCHIVIO UNICO**

per condividere le informazioni su vigilanza e controllo fra i servizi del Dipartimento

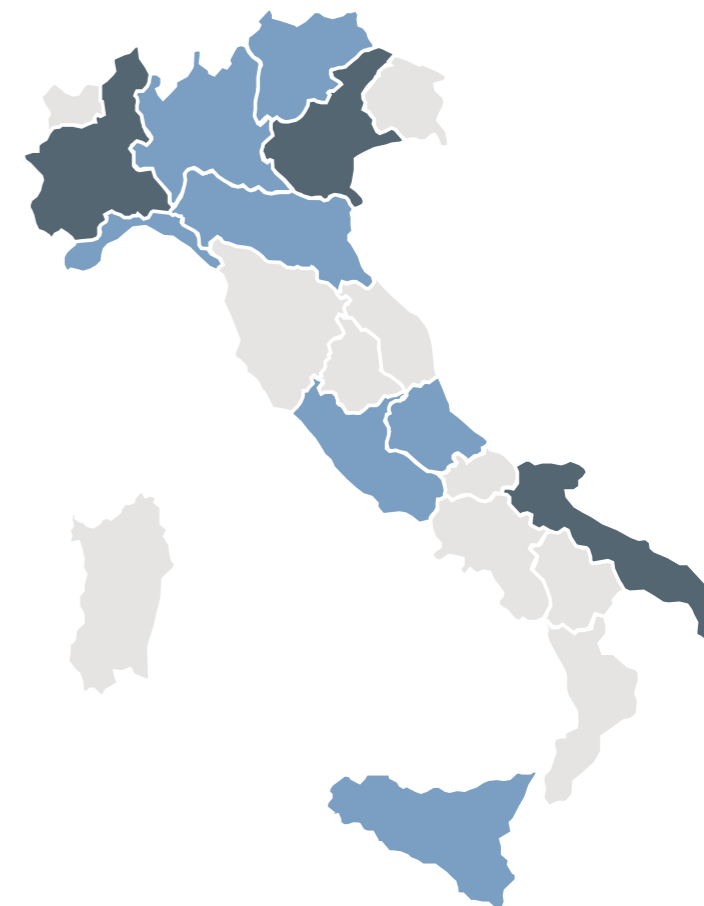
**OPERATIVITÀ DISTRIBUITA E CONDIVISA**

per la corretta assegnazione delle attività e il controllo dell'avanzamento di stato del processo grazie a un sistema di Workflow Management

**REFERENZE**

- Oltre 70 Aziende Sanitarie
- 3 Installazioni regionali
- 59 servizi di Prevenzione e Sicurezza Ambienti di Lavoro
- 23 servizi di Igiene e Sanità Pubblica
- 24 servizi di Igiene Alimenti e Nutrizione
- 16 servizi di Impiantistica
- 13 servizi di Veterinaria
- 10 servizi di Medicina Legale
- 9 servizi di Medicina Sportiva
- 5 Dipartimenti di Salute Mentale

- Installazioni Regionali
- Installazioni singole ASL



# Dedalus

GROUP

SEDE LEGALE

Via di Collodi, 6/C 50141 Firenze (Italy)  
Tel. + 39 05542471 - Fax + 39 055451660  
[info@dedalus.eu](mailto:info@dedalus.eu)

[www.dedalus.eu](http://www.dedalus.eu)